

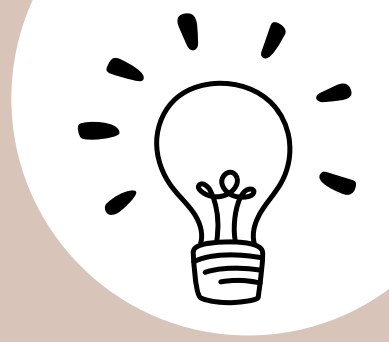
AMÉNAGEMENTS DISPONIBLES

Pour les personnes en situation de handicap



**Pour plus de renseignements nous vous invitons à contacter
l'établissement au : 03 29 86 14 28**

Lieux des aménagements

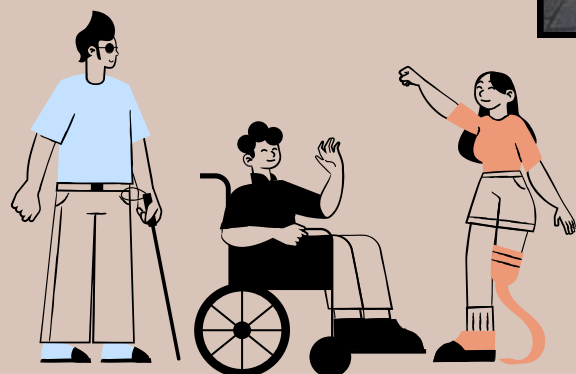


Aménagements extérieurs

- Une rampe d'accès se trouve devant le bâtiment A, ainsi que devant le portail



- Casiers à disposition
- Panneaux / pictogrammes
- Places de parking à proximité
- Infirmerie déplacée (accès dans la cour principale dans quelques mois)



Aménagements intérieurs

- **Sortie de secours lumineuse**
- **Toilette adapté à proximité de la cantine**



- **Fauteuils roulants mis à disposition à la loge**
- **Chien guide accepté dans l'établissement**
- **Tables mobiles**
- **Monte escalier présent sur le site Vauban**
- **Les ascenseurs se trouvent aux premier, deuxième et troisième étages dans le bâtiment A**
- **Couloir E libre, sans obstacle**



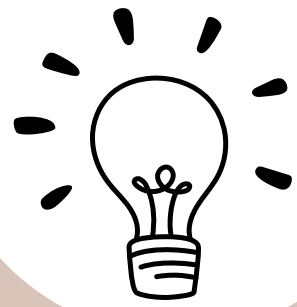
FACILITIES AVAILABLE

For people with disabilities



For more information, please contact the school : 03 29 86 14 28

Interior fittings



Adapated toilets



Stairlift (vauban)



Elevator



Colorful walls



But there are too...
Mobile tables
Possible scheduling arrangements with rooms
Wheelchair
Infirmary moved (access to the main courtyard in a few months)

Outdoor fittings



Ramps for people in wheelchairs



Colorful lockers
accessible to all sizes



Signs and directions



Parking places

In the school and not out the school

Emergency exit

Pictograms and signs

Infirmary



Possibility of bringing a guide dog